

### POLY-Check®

### Samodiagnostický test na detekci krve ve stolici

#### VŠEOBECNÉ INFORMACE

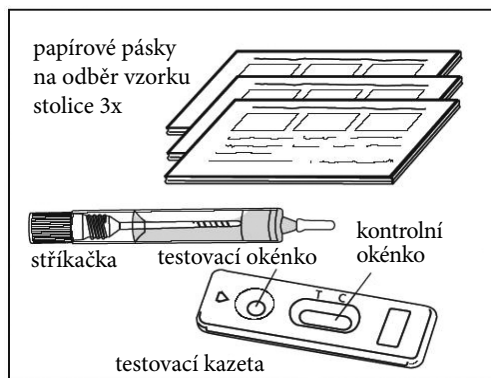
Krev ve stolici může signalizovat různá onemocnění trávicího traktu, např. vředy, polypy, kolitidu, trhliny konečníku nebo rakovinu tlustého střeva. Tato onemocnění není možné potvrdit fyzickým vyšetřením, jelikož jejich příznaky jsou často skryté. Jejich přítomnost ale pomůže zjistit vyšetření krve ve stolici. Test na okultní (skryté) krvácení (přítomnost krve ve stolici) by se měl od 45. roku provádět nejméně jednou ročně.

Test Trávicí soustava je specifický samodiagnostický rychlotest, který nevyžaduje žádnou zvláštní dietní přípravu. Pro zaručení spolehlivého výsledku a zvýšení pravděpodobnosti záchytu přerušovaného krvácení se sběr vzorku stolice provádí během 3 po sobě následujících dnů.

#### OBSAH BALENÍ

Balení obsahuje materiál potřebný na uskotočnenie testu:

- zalepený hliníkový sáček, obsahující:
  - 1 testovací kazetu, 1 sáček s vysoušedlem
- papírové pásky na odběr vzorku stolice 3x
- 1 ks stříkačka s 2 ml extrakčního roztoku v ochranném umělohmotném obalu
- ks návod na použití



**UPOZORNĚNÍ:** Ochranný sáček otevřete a test proveďte pouze tehdy, pokud jste během 3 po sobě následujících dnů provedli odběr vzorku ze stolice. Sáček s vysoušedlem není určen k použití, neotevírejte jej.

#### NÁVOD NA POUŽITÍ

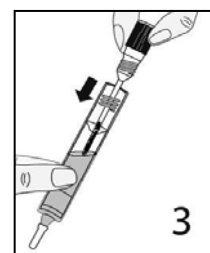
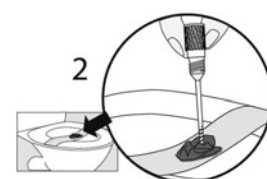
1. Tento test je určený výhradně pro in vitro diagnostické použití. **NEPOLYKEJTE.**
2. Před provedením testu si pozorně přečtete pokyny. Test je možné vyhodnotit pouze při pečlivém dodržení pokynů k použití. Pečlivě dodržujte množství kapek vzorku i dobu potřebnou k vyhodnocení.
3. Test uchovávejte při teplotě +4°C - +30°C. Nezmrazujte.
4. Nepoužívejte test po uplynutí data použitelnosti uvedeného na obalu a ochranném sáčku, anebo pokud je tento sáček poškozený.
5. Test je určený na jednorázové použití, nepoužívejte opakovaně.
6. Uchovávejte mimo dosah dětí.
7. **Důležité:** Ženy nesmí provádět test během menstruace, menstruační krev by mohla způsobit falešně pozitivní výsledek.
8. Po použití můžete všechny části zlikvidovat v domácím odpadu.

#### POSTUP

Před provedením testu je nutné odebrat vzorky stolice podle uvedeného návodu:

#### A - Sběr vzorku První den

1. Umyjte si ruce mýdlem a opláchněte je čistou vodou.
2. Stolicí odeberte s použitím speciálního papírového pásku přiloženého v balení. (Obr. 1) Každý den použijte pouze jeden.
3. Odšroubujte uzávěr stříkačky a vsuňte tyčku pro odběr vzorku do 3 různých míst ve stolici, cca. 2 cm hluboko. (Obr. 2)
4. Vraťte tyčku se vzorkem stolice zpět dovnitř stříkačky s extrakčním roztokem, pevně ji uzavřete a důkladně s ní zatřeste. (Obr. 3)
5. Vraťte stříkačku zpět do plastového obalu a uložte ji do chladničky až do dalšího odběru. Odstraňte papírový pásek na odběr vzorku a spláchněte jej.



#### Druhý den

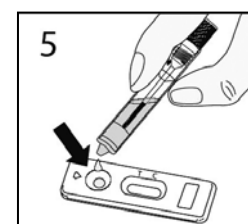
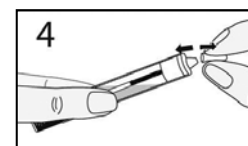
Zopakujte kroky 1-5.

#### Třetí den

Zopakujte kroky 1-5.

#### B-Vyhodnotenie testu po trojdennom procese zberu vzorky

6. Roztrhněte ochranný sáček (v zářezu), vyjměte z něj pouze kazetu a pipetu.
7. Před vykonáním testu počkejte, dokud nebude mít stříkačka pokojovou teplotu. Odlomte hrot stříkačky. (Obr. 4)
8. Stlačte stříkačku a nakapejte 6 kapek do testovacího okénka kazety. (Obr. 5)
9. Po uplynutí 10 minut test vyhodnoťte. Nevyhodnocujte po uplynutí doby delší než 15 minut.

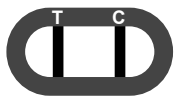


## VYHODNOCENÍ VÝSLEDKU

**Intenzita barvy čárky nemá žádný význam pro vyhodnocení výsledku.**

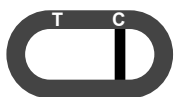
### 1. Pozitivní výsledek

V kontrolním okénku se pod značkami T (test) a C (kontrola) objeví dvě čárky. Intenzita T čárky může být slabší než intenzita čárky C. Tento výsledek znamená, že ve vzorku stolice je krev a Vy musíte navštívit lékaře.



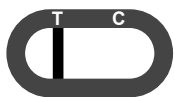
### 2. Negativní výsledek

V kontrolním okénku se objeví pouze jedna čárka pod značkou C. Tento výsledek znamená, že ve vzorku stolice nebyla zjištěna krev.



### 3. Neplatný výsledek

V kontrolním okénku se neobjeví žádná čárka nebo je zbarvená pouze čárka pod značkou T (test) bez čárky v okénku C (kontrola). V tomto případě není možné test vyhodnotit, výsledek je neplatný a doporučujeme Vám celé testování zopakovat s novým testem.



## OTÁZKY A ODPOVĚDI

### - Jak funguje tento test?

Rány na sliznici žaludku a střev se často projevují krvácením, které je možné dokázat speciálním rychlotestem na trávicí soustavu. Krev ve stolici může signalizovat různé onemocnění: vředy, hemoroidy, nádorové onemocnění tlustého střeva. Pravděpodobnost důkazu přerušovaného krvácení je vyšší po odběru vzorku během 3 po sobě následujících dnů.

### Kdy je možné test provést?

Rychlotest trávicí soustavy se může provést kdykoli během dne.

### Může být výsledek testu nesprávný?

Výsledky jsou přesné, pokud pečlivě dodržujete pokyny. Výsledek ale může být nesprávný, pokud test před použitím navlhne nebo sběr vzorku nebyl provedený podle výše uvedeného návodu, pokud se do vzorku dostala krev pocházející z jiného místa (trhlina konečníku, menstruace, hemoroidy) nebo pokud počet kapek vzorku nanesený na testovací kazetu nebyl dostatečný.

### Jak test vyhodnotit, pokud je barva a intenzita čárek odlišná?

Barva a intenzita čárek nemá žádný význam pro vyhodnocení výsledku. Čárky mají být pouze podobné a jasně viditelné. Test se považuje za pozitivní bez ohledu na to, jaká je intenzita barvy čárky testu.

### Co znamená čárka, která se objeví pod značkou C (kontrola)?

Pokud se tato čárka objeví, znamená to, že test byl proveden správně.

### Co mám dělat, pokud je výsledek pozitivní?

Pokud je výsledek pozitivní, znamená to, že v testovaném vzorku byla krev. Doporučujeme Vám, abyste v případě pozitivního výsledku navštívili lékaře, který Vás bude informovat o dalších krocích.

### Co mám dělat, pokud je výsledek negativní?

Pokud je výsledek negativní, znamená to, že v testovaném vzorku nebyla krev. Přesto doporučujeme osobám ve věku nad 45 let, zejména pokud se v jejich rodině vyskytuje závažné onemocnění trávicího traktu, kontrolovat přítomnost krve ve stolici každý rok.

### Jaká je přesnost testu?

Tento test je velmi přesný a v praxi jej zdravotničtí pracovníci (nemocnice, laboratoře...) používají už více než 10 let. Hodnotící zprávy poukazují na celkovou shodu s referenčními metodami minimálně v 93 %.

Výrobca: **VEDA . LAB ...**

Rue de l'Expansion-ZAT du Londeau-Cerisé  
BP 181 – 61006 ALENCON Cedex (Francie)

### Význam symbolů uvedených na obalu:

	Před použitím si přečtěte si návod na použití		In vitro diagnostická zdravotnická pomůcka		Nepoužívejte opakovaně
	Uchovávejte při teplotě +4°C – +30°C		Kód šarže		Doba použitelnosti
	Výrobce				

POLY-Check® Ref. 4084  
MD-040021 m5 c cz  
Revize textu: 05/2015

DISTRIBUTOR  
**VITAMIN STATION SLOVAKIA, s.r.o.**  
Hontianska 4, 936 01 Šahy



[www.vitaminstation.sk](http://www.vitaminstation.sk)