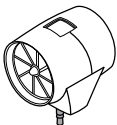
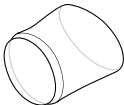

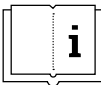


Obsah balení

! Před otevřením krabice se ujistěte, že nedošlo k manipulaci s horními a dolními holografickými bezpečnostními štítky. Pokud ano, nepoužívejte zařízení a pošlete jej rovnou zpět k výměně.

! Po vyjmutí zařízení z obalu zkontrolujte, zda nedošlo k viditelnému poškození. Pokud ano, nepoužívejte zařízení a pošlete jej rovnou zpět k výměně.

Obsah balení:

Turbínu výdechoměr	Plastový náustek	Přenosný sáček	Uživatelský manuál
			

JAK NASTAVIT ZAŘÍZENÍ

Před připojením SMART PEAK FLOW k smartphonu nainstalujte aplikaci SMART PEAK FLOW, kterou si můžete zdarma stáhnout z App Store (pro Apple) a z Google Play (pro zařízení Android).



POZOR



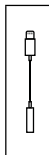
Když používáte SMART PEAK FLOW k monitoraci astmatu, měli byste být stejně v péči lékaře.

Podle nejlepších současných důkazů z vědeckých studií, témat výzkumných prací a klinických zkušeností se PEF osvědčil jako dobrý ukazatel funkce proudění vzduchu u zdravých a nemocných, která může naznačovat, jak dobře dýcháte a může vám pomoci určit, zda došlo ke změnám ve vašich výdechových schopnostech. Pravidelné měření PEF poskytuje důkaz o případné progresi onemocnění.

SMART PEAK FLOW se připojuje k vašemu smartphonu přes 3,5 mm konektor zvukového konektoru. Po instalaci aplikace SMART PEAK FLOW do telefonu je připojení automatické.

Průvodce managementem a prevencí astmatu – naposledy aktualizováno a zveřejněno v roce 2018 - společností GINA (Globální strategie pro management a prevenci astmatu) doporučuje, aby efektivní řízení astmatu obsahovalo:

- **Vlastní monitorování příznaků a / nebo plicních funkcí (PEF)**
- **Písemný akční plán pro astma**
- **Pravidelnou lékařskou kontrolu**



V případě, že váš smartphone nemá port pro připojení sluchátek, použijte k připojení SMART PEAK FLOW adaptéry doporučený výrobcem zařízení. SMART PEAK FLOW můžete také připojit k smartphonu pomocí 4pólového 3,5 mm zvukového konekturu.

Pokud se osobně aktivně angažujete v self-managementu astmatu, vaše plice mohou být účinně monitorovány v souladu s písemným akčním plánem připraveným lékařem.

DŮLEŽITÉ INFORMACE TÝKAJÍCÍ SE POUŽITÍ

SMART PEAK FLOW je elektronické zařízení pro domácí použití, které přesně měří váš maximální výdechový průtok (PEF). Přístroj je určen pro děti (ve věku nad 5 let), dospívající a dospělé..

SMART PEAK FLOW je určen k monitorování astmatu. PEF je maximální rychlost, kterou může člověk vyfouknout vzduch z plic poté, co se nadechne co nejvíce.

POZOR



O správné interpretaci významu a důležitosti měření provedených pomocí SMART PEAK je nutné poradit se s lékařem, který také stanoví vhodný akční plán

Při prvním použití vás aplikace požádá o uložení vaší osobní nejlepší (PB-personal best) hodnoty maximálního výdechového toku (PEF). Pokud neznáte svou hodnotu PB, lze ji odhadnout zadáním vašeho pohlaví, věku a výšky. Aplikace SMART PEAK FLOW použije tato data k výpočtu vašich výchozích hodnot PEF a použije ji k přiřazení barevné značky

JAK MĚŘIT VAŠI PEF HODNOTU

vašemu testu (zelená, žlutá nebo červená).

POZOR _____



Je důležité, abyste jasně pochopili význam své výchozí hodnoty a jak tato souvisí s léčebným plánem. Pokud máte potíže se stanovením základní hodnoty, požádejte o pomoc svého lékaře.

Každé měření PEF, které provedete, se zobrazí na vašem smartphonu (tři výdechy k dokončení jednoho měření). Použijte barevný indikátor (zelený, žlutý nebo červený) a postupujte podle pokynů svého lékaře - pomohou vám přesně určit, jak provést test správně a doporučí opatření při naměření snížených hodnot.

POZOR _____



Vždy proveďte měření PEF pomocí SMART PEAK FLOW dříve než použijete svůj inhalátor.

POZOR _____



Ať už provádíte měření v sedě, nebo ve stoje, zůstaňte pokud možno klidní, neboť jedině tak získáte spolehlivé informace o stavu vašeho astmatu.

Vyšší hodnota PEF obvykle znamená, že vzduch se snadno pohybuje přes plíce. Pokud dojde k záchvatu astmatu, vzduch se nemůže snadno pohybovat v plicích a změní se nižší hodnoty PEF. Obecně se doporučuje provádět měření dvakrát denně - ráno, když se probudíte a večer před spaním.

SMART PEAK FLOW by měl být také používán, pokud cítíte příznaky potíží s dýcháním, aby vám a vašemu lékaři pomohl určit, jak závažný je problém s dýcháním a jak dobře vaše léčba funguje. Diskutujte se svým lékařem, kdy a jak často používat SMART PEAK FLOW.

POZOR _____



Náustek musí být dezinfikován tak, jak je uvedeno v části ČISTĚNÍ A DEZINFEKCE, před prvním použitím a poté pravidelně.

POZOR _____

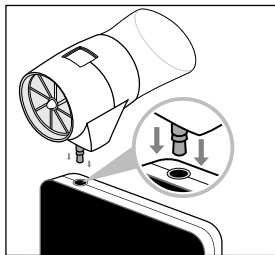
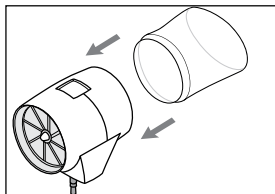


Pro testování dětí a adolescentů (ve věku 5-14 let) a různé postižených osob je nutný dozor dospělých.

Chcete-li provést měření, proveďte následující kroky.

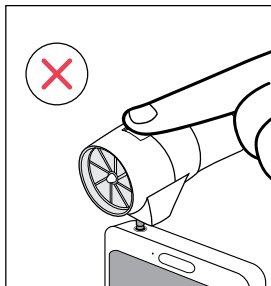
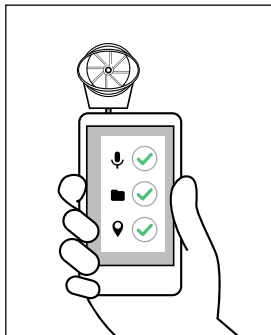
Krok 1.

Nasaďte náustek k turbíně z kterékoliv strany a zapojte jej do konektoru pro sluchátka na smartphonu (v případě, že není k dispozici konektor pro sluchátka, použijte vhodný adaptér doporučený výrobcem zařízení).



Krok 2.

Spustěte aplikaci a povolte přístup k mikrofonu, knihovně médií a poloze smartphonu, když o to budete požádáni.



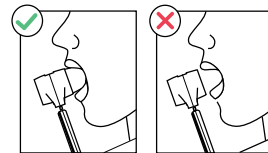
POZOR _____



Během kalibrace nebo měření NIKDY nezakrývejte horní okénko rukou nebo prsty. Během kalibrace držte zařízení v klidu (obvykle to trvá 1-2 sekundy).

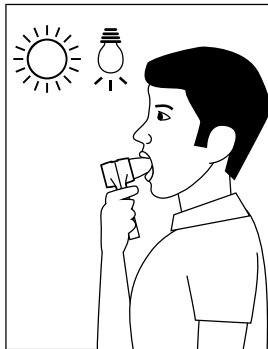
Krok 3.

Vložte zařízení do úst za zuby a pevně stiskněte rty kolem náustku. Ujistěte se, že vaše rty k náustku těsně přiléhají.



Krok 4.

Ujistěte se, že jste v dobře osvětleném prostoru. Aby bylo možné provést měření PEF, bude zařízení potřebovat světlo (přírodní nebo elektrické), které prochází malým okénkem na horní části turbíny.



POZOR _____



Nikdy nevkládejte SMART PEAK FLOW do úst, pokud pronikne sliznicí.

Krok 5.

Postavte se nebo si sedněte vzpřímeně - podle toho, jakou polohu preferujete. Při každém měření zůstaňte klidní, abyste získali spolehlivé informace o průběhu stavu vašeho astmatu. Stiskněte tlačítko „PRESS TO START“ na obrazovce a během kalibrace držte zařízení pevně (obvykle to trvá 1-2 sekundy), ujistěte se, že horní okénko není zakryté a že je obráceno ke směru světelného zdroje.

Krok 6.

Zhluboka se nadechněte, jak nejvíce jde. Vložte zařízení do úst a přitom zadržte dech. Obemkněte zařízení rty a jazyk NIKDY nevklaďte do otvoru ani proti němu.

Foukněte jednou tak usilovně a rychle jak jen můžete. Váš první usilovný vdech je nejdůležitější (foukní v delším časovém intervalu neovlivní váš výsledek). Nepřevíjte ani nekašlete do zařízení.

Přečtěte si výsledek zobrazený na obrazovce vašeho smartphonu - toto je vaše hodnota PEF. Klepnutím na tlačítko „Jak to funguje?“ Na domovské obrazovce si prohlédnete průvodce krok za krokem nebo si prohlédnete krátké video o správném používání funkce SMART PEAK FLOW.

Po výdechu vás aplikace požádá, abyste počkali, až se rotor uvnitř přestane otáčet. NEFOUKEJTE znovu, dokud vám aplikace nefekne, abyste pokračovali..

Opakujte Krok 6. ještě dvakrát, takže celkové budete mít tři hodnoty. Aplikace uloží pouze tu nejvyšší z nich a ta se objeví na obrazovce vašich výsledků.

Krok 7.

Po použití vypněte zařízení SMART PEAK FLOW odpojením od zvukového konektoru smartphonu.

INTERPRETACE VÝSLEDKŮ

Během jednoho měření jsou provedeny tři testy, po kterých aplikace automaticky vybere nejvyšší hodnotu PEF a okamžitě vás přesměruje na obrazovku výsledků, kde můžete vidět tuto nejvyšší hodnotu ve srovnání s vaší PB. Snížení PEF z jednoho měření na další může znamenat, že se vaše astma zhoršuje.

Pokud nejste s výsledkem spokojeni, stiskněte tlačítko „Zrušit“ a zopakujte měření. Pokud jste s výsledkem spokojeni, uložte jej klepnutím na tlačítko „Uložit“..

K vašim výsledkům můžete také uložit poznámky (např. týkající se vašeho stavu v době měření).

Aplikace zobrazuje za výsledkem grafickou značku - zelenou, žlutou nebo červenou. Význam těchto grafických značek je vysvětlen v následující tabulce a jsou také k dispozici v aplikaci klepnutím na ikonu pod výsledkem.



Barva	Výsledek	Akce
 Zelená	GO ZONE >80% of PB	Vaše dechové parametry se zdají být pod kontrolou. Vaše léky fungují. Pokračujte ve svých běžných činnostech.
 Žlutá	CAUTION ZONE 80-60% of PB	Při svých činnostech buďte opatrní. Postupujte podle svého Akčního plánu pro astma, který stanovil váš lékař.
 Červená	DANGER ZONE <60% of PB	Lékařské upozornění! Měli byste okamžitě vyhledat lékařskou péči. Postupujte podle pokynů svého lékaře.

POZOR



Než se spolehnete na jakékoli měření, požádejte svého lékaře, aby sledoval, jak používáte SMART PEAK FLOW.

POZOR



Akční plán, který vám dal váš lékař, vám řekne, jak postupovat, když dojde ke změnám hodnot PEF.

POZOR



Bez ohledu na to, jaké je vaše naměřená hodnota PEF, pokud máte jakékoliv příznaky, těsně na hrudi, dušnosti, kašle nebo sípání, měli byste okamžitě kontaktovat svého lékaře.

JAK SLEDOVAT A SDÍLET SVÉ VÝSLEDKY

Aplikace SMART PEAK FLOW uchovává záznamy o vašich nejvyšších hodnotách PEF jak pro ranní tak i pro večerní měření, které můžete vidět znanozněným grafem. Tečky mezi za sebou zaznamenanými měřeními jsou spojeny tak, aby se vytvořil trendový graf. Tento průběžný záznam je důležitou součástí vašeho akčního plánu pro astma. Vaše PB je označeno souvislou bílou <-> tečkovanou čarou v horní části grafu.

Pro lepší přehled můžete zkontrolovat svůj trendový graf v týdenním, čtvrtletním a ročním zobrazení..

Klepnutím na tlačítko Export (pro Apple) nebo Share (pro Android) může aplikace exportovat graf do souboru .PDF nebo .CSV, který můžete odeslat jako přílohu lékaři nebo sobě..

Stisknutím tlačítka můžete kdykoli získat krátký návod k funkcím a možnostem v zobrazení grafu.

Sledování naměřených údajů vám a vašemu lékaři může pomoci pečlivě monitorovat váš zdravotní stav a poskytnout vám tu nejlepší léčbu.

Aplikace může měřit a ukládat neomezený počet odečtů, které jsou také bezpečně uloženy v cloudu. To může být důležité pro zachování vašich dat v případě, že změníte nebo ztratíte zařízení.

ÚČET A NASTAVENÍ

Před prvním spuštěním aplikace budete vyzváni k vytvoření účtu nebo k přihlášení, pokud již účet máte. Později budete mít možnost změnit nastavení svého účtu v sekci Profil aplikace. Můžete si rovněž nastavit profily obrázků, váš účet bude pak osobnější.

Klepnutím na tlačítko „Personal Best“ zadejte svou PB nebo ji odhadněte nastavením výšky, věku a pohlaví. Stiskněte „Odhad“ a výsledek uložte.








Přejděte do části „Nastavení aplikace“ a nastavte si připomenutí. Doporučujeme nastavit dvě připomenutí denně (jednu pro ranní a jednu pro večerní měření), nicméně máte možnost si nastavit tolik připomenutí, kolik potřebujete.

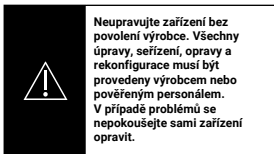
Nikdy nepromaňte šanci sledovat své astma.

VAROVÁNÍ A OPATŘENÍ

	Před použitím tohoto zařízení zkontrolujte všechny informace v této uživatelské příručce. Pokud nezrozumíte tento pokynů nebo máte-li dotazy týkající se vašeho PEF metru a jeho použití, poraďte se s lékařem.
	Pokud je SMART PEAK FLOW používán ke sledování plicních stavů, jako je astma, měli byste být pod dohledem zdravotnického personálu.
	O interpretaci významu a důležitosti měření vykazovaných SMART PEAK FLOW je třeba poradit se s lékařem a následovně rozhodnout o vhodném akčním plánu.
	Vlastní měření znamená kontrolu, nikoli diagnózu nebo léčbu. V každém případě prosím proberte své naměřené hodnoty s lékařem, či jiným zdravotnickým pracovníkem. Vysvětlí vám také, které hodnoty jsou pro vás normální.
	Bez ohledu na to, jaké jsou vaše naměřené PEF hodnoty, pokud máte příznaky těsně na hrudi, dušnosti, kašle nebo sípání, měli byste okamžitě kontaktovat svého lékaře.
	Postupujte pečlivě podle pokynů, abyste získali přesné hodnoty PEF. Pokud se vám nepodaří PEF hodnoty získat, obraťte se na svého lékaře.
	Nikdy byste neměli měnit dávkování jakéhokoli léku, aniž byste se poradili s lékařem.

DŮLEŽITÁ BEZPEČNOSTNÍ UPOZORNĚNÍ

	Při testování dětí (nad 5 let věku), adolescentů (ve věku 5–14 let) a různé postižených osob je nutný dozor dospělých.
	Výrobce nenese odpovědnost za škody způsobené nesprávným dodržováním těchto pokynů uživatelem.
	Se zařízením se smí používat pouze originální příslušenství určené výrobcem.
	Nikdy nepřipojujte SMART PEAK FLOW k smartphonu, když se nabíjí jeho baterie.
	Pravidelně kontrolujte, zda se uvnitř turbíny neusazují nečistoty nebo cizí tělesa, jako je kůže, sputum nebo chloupky. Ty by mohly způsobit chyby v měření nebo zhoršit správnou funkci zařízení. Použití nevhodného náustku může rovněž poškodit turbínu nebo poškodit pacienta.
	Nepouštějte zařízení na zem a v žádném případě s ním nezacházejte nešetrně. Vyvarujte se silným vibracím. Nevystavujte zařízení extrémním teplotám, vlhkosti, prachu, písku nebo chemickým látkám ani přímým proudům vzduchu (např. větru), zdrojům tepla nebo chladu.
	Používejte a skladujte zařízení v souladu s podmínkami prostředí uvedenými v technických specifikacích.
	Pokud je zařízení vystaveno jiným podmínkám prostředí, než je uvedeno, může selhat a / nebo zobrazit nesprávné výsledky.
	Používejte a skladujte zařízení v souladu s podmínkami prostředí uvedenými v Technických údajích Specifikace. Pokud je zařízení vystaveno jiným podmínkám prostředí, než je uvedeno, může selhat a/nebo ukázat nesprávné výsledky.




Varování při používání v elektromagnetickém prostředí. Vzhledem k rostoucímu počtu elektronických zařízení (počítače, bezdrátové telefony, mobilní telefony atd.) mohou být zdravotnická zařízení náchylná k elektromagnetickému rušení z jiných zařízení. Takové elektromagnetické rušení by mohlo způsobit poruchu správné činnosti zdravotnického zařízení a vytvořit potenciálně nebezpečnou situaci.


SMART PEAK FLOW vyhovuje normě EN 60601–1-2: 2016 o elektromagnetické kompatibilitě (EMC pro zdravotnická zařízení) pro odolnost i emise.

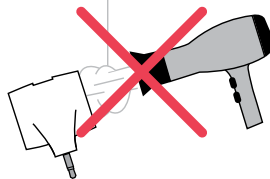
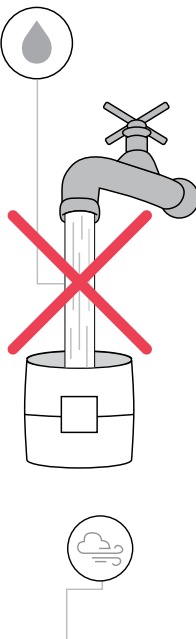
ČISTĚNÍ A DESINFEKCE Přestože SMART PEAK FLOW je zařízení, které vyžaduje minimální údržbu, čištění a dezinfekce náustku by mělo být provedeno po každém použití a mělo by být chráněno před kontaminací během použití. Opláchněte zařízení v čisté vodě a jemně protřepejte, aby se odstranila přebytečná voda. Nechte na ručniku uschnout. Skladujte doma na čistém, suchém a bezpečném místě.

POZOR

 Údržba popsaná v uživatelské příručce musí být provedena pečlivě. Nedodržení pokynů může vést k chybám měření nebo nesprávné interpretaci naměřených hodnot.

POZOR

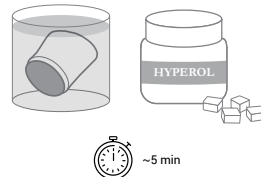
 Abyste předešli nenapravitelnému poškození turbíny, **NEPOUŽÍVEJTE** žádné alkoholické nebo olejové čisticí roztoky, včetně mýdlové vody, protože mohou zanechat zbytky. **NIKDY** neponořujte zařízení do horké vody nebo roztoků. Zařízení se musí nechat přirozeně uschnout. **Nesušte** elektrickým sušičem.



Správný provoz turbíny je zaručen, pouze pokud je čistá a bez cizích předmětů, které ovlivňují její pohyb. Přítomnost prachu nebo cizích těles (jako jsou chloupky, sputum atd.) by měla zpomalit nebo blokovat pohyblivé části turbíny a výsledkem by mohlo být méně přesný, nebo by mohlo dojít k poškození samotné turbíny. Po každém použití zkontrolujte čistotu turbíny. V případě, že se do turbíny dostane cizí předmět, proveďte dezinfekci náustku (viz níže) a před použitím nechte zařízení zcela vyschnout. Doporučujeme se pravidelně provádět čištění turbíny, aby se zabránilo skryté akumulaci cizích předmětů uvnitř turbíny..

POSTUP DESINFEKCE

Doporučuje se čistit a dezinfikovat náustek pomocí jemné dezinfekčního prostředku. Rozpusťte dezinfekční prostředek ve vlažné vodě (přibližně 35 stupňů Celsia), ponořte náustek a nechte jej v roztoku přibližně pět minut. Pro stanovení dávky a rychlosti ředění postupujte podle pokynů vydaných výrobcem dezinfekčního prostředku



Chybivá zpráva

Pokud se při používání SMART PEAK FLOW setkáte s problémy, objeví se na displeji smartphonu zpráva, která vás upozorní na poruchu


<p>Chybová zpráva</p>  <p>Zařízení nenalezeno</p>	<p>Příčina chyby</p> <p>Turbína se omylne odpojila od audio jacku.</p> <p>Turbína není řádně připojena</p>	<p>Opatření</p> <p>Chcete-li pokračovat v měření, připojte turbínu do konektoru a stiskněte tlačítko „OK“ a zkuste to znovu*.</p> <p>Zapojte turbínu do konektoru pro sluchátka.</p>
 <p>Hmm, něco se nepovedlo</p>	<p>Smartphone se nabíjí</p>	<p>Odpojte telefon z nabíječky, protože ta může způsobit rušení. Po odpojení můžete pokračovat v používání.</p>
 <p>Hmm, doba platnosti vašeho požadavku vypršela, zkuste znovu</p>	<p>Po zmačknutí START aplikace</p>	<p>Ujistěte se, že je zařízení správně zapojeno</p> <p>Ujistěte se, že jsou optimální světelné podmínky. Nezakrývejte horní okénko svými prsty. Správně stiskněte rty kolem.</p> <p>Zmačkněte "OK" a zkuste znovu.</p>
 <p>Hmm, vaše měření se zdá být mimo rozsah.</p>	<p>PEF</p> <p>Měření je vyšší než 800 l/min. SMART PEAK FLOW je certifikován k měření v rozsahu 60-800 l/min.</p>	<p>Ujistěte se, že jste do zařízení ani neplivali, ani nekašali. Proveďte měření PEF podle instrukcí vašeho lékaře</p> <p>Zmačkněte tlačítko "OK" a zkuste znovu pokračovat</p>

ŘEŠENÍ PROBLÉMU

Pokud naměříte neobvykle nízkou hodnotu, může to znamenat, že váš měřič SMART PEAK FLOW je nefunkční, nebo to může znamenat, že hodnota je přesná a vaše astma se zhoršuje..

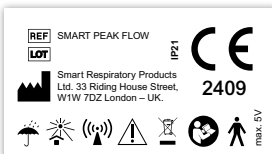
Zkontrolujte, zda není měřič poškozen. Chcete-li získat přesné výsledky, musíte postupovat přesně podle pokynů. Pokud váš měřič není rozbitý, postupujte podle pokynů v akčním plánu pro nízké hodnoty a kontaktujte svého lékaře.

Máte-li jakékoli dotazy týkající se používání tohoto zařízení, zeptejte se svého lékaře.



Závada	Možná příčina	Opatření
	Konektor turbíny není úplně zapojen do zvukového portu smartphonu	Ujistěte se, že aplikace má povolen přístup k mikrofonu. Pokud jste zařízení připojili úplně a aplikace stále zařízení nerozpozná, zkontrolujte, zda není port zvukového konektoru poškozený.
SMART PEAK FLOW aplikace nerozpozná zařízení.	Cizí látka (čistýř, prášek) může být nahromaděná ve spodní části audio konektoru telefonu, což způsobuje zablokování zvukového konektoru.	V případě podezření, že port zvukového konektoru byl upcpaný cizí látkou, jemně a sáhněte dovnitř vhodným nástrojem a vyjměte příčinu zablokování. Buďte zvlášť opatrní abyste nepoškodili port zvukového konektoru.
 		

Závada	Možná příčina	Opatření
Výsledek testu je nevhodný	Turbína může být špinavá	Vyčistěte turbínu podle popisu v části Čistění a Dezinfekce. V případě potřeby vyměňte turbínu za novou nebo kontaktujte výrobce.
	Test byl špatně proveden	Opakujte test podle pokynů na obrazovce. Po ukončení vydechování se vyhněte náhlým pohybům. Diskutujte o hodnotě se svým lékařem.
	K provedení testu chybí dostatek světla.	Ujistěte se, že je dostatek světla a že nezakrýváte okénko rukou nebo prsty.

Štítky & Symboly



	Tento produkt je vyráběn Smart Respiratory Products Ltd., 33 Riding House Street, London, W1W 7DZ Velká Británie.
REF	SMART PEAK FLOW
LOT	Číslo šarže
CE 2409	Značka CE: označuje, že prostředek je certifikován a že splňuje požadavky směrnice 93/42 / EHS o zdravotnických prostředcích.
	V pokynech naleznete důležité varovné informace.

	Chraňte před slunečním světlem.
	Udržujte v suchu: zařízení musí být chráněno před vlhkostí
	Postupujte podle provozních pokynů: znamená to, že je nutné, aby uživatel konzultoval důležité pokyny.
	Aplikovaná část typu B
IP21	Chráněno před dotykem prsty a předměty větší než 12 milimetrů. Chráněno před kondenzací.
	V souladu s normou IEC EN 60601-1-2: 2015, kapitola 5.1.1 pro výrobky včetně vysokofrekvenčního výsílče.
	Tento symbol je vyžadován evropskou směrnicí 2002/96 / EHS o odpadních elektrických a elektronických zařízeních (WEEE). Na konci své životnosti nesmí být toto zařízení zlikvidováno jako běžný domácí odpad. Místo toho musí být doručeno do autorizovaného sberného střediska WEEE. Vzhledem ke konstrukčním materiálům použitým pro zařízení, likvidace jako běžný odpad může poškodit životní prostředí a / nebo zdraví.

SMART PEAK FLOW vyhovuje požadavkům směrnice 93/42 / EHS o zdravotnických prostředcích. Toto prohlášení je učiněno na základě certifikátu CE č. 144797-18-11- 08 vydaného CE Certiso Kft., Notifikovaná osoba č. 2409.

TECHNICKÁ SPECIFIKACE

Typ	Popis
Napájecí napětí	max.5VDC.
Rozměry	Turbína: 54 x 32 x 39 mm Nustek: 39 x 33 x 33 mm
Váha.	Turbína: 15 g Nustek: 4 g

Typ	Popis
Rozsah měření.	60-800 L/min.
Přesnost měření.	10 %
Úroveň ochrany IP	IP21
Operační podmínky.	Teplota: Min 0° C, Max 50° C. Vlhkost: Min 10% RH; Max 95% RH
Podmínky skladování	Teplota: Min 0° C, Max 50° C. Vlhkost: Min 10% RH; Max 95% RH.
Transportní podmínky.	Teplota: Min 0° C, Max 50° C. Vlhkost: Min 10% RH; Max 95% RH.

ZÁRUČNÍ PODMÍNKY

Na SMART PEAK FLOW platí 2-letá záruka. Záruka je platná od prvního použití a musí být doložena fakturou nebo prodejním dokladem. Zařízení musí být zkontrolováno při nákupu nebo při dodání a veškeré nároky musí být neprodleně písemně oznámeny výrobcí.

Tato záruka se vztahuje na opravu nebo výměnu (podle uvážení výrobce) produktu nebo vadných součástí bez poplatku za díly nebo za práci.

Záruka na výrobek se podle uvážení výrobce nevztahuje na tyto případy:

- **Nesprávná manipulace, nesprávná instalace, nesprávná obsluha zařízení nebo pokud instalace není v souladu s místními technickými nebo bezpečnostními předpisy**
- **Použití produktu pro jiné účely, než pro které je určen, nebo nedodržování pokynů**
- **Opravy, úpravy nebo manipulace třetí stranou**
- **Poškození způsobené nedostatečnou nebo nesprávnou údržbou**
- **Poškození způsobené abnormálním fyzickým nebo elektrickým napětím**

Oprava nebo výměna popsaná v této záruce je poskytována u zboží vráceného na náklady zákazníka do autorizovaných servisních středisek autorizovaných výrobcem.

Podrobnosti o těchto centrech získáte u místního dodavatele nebo výrobce. Jakékoli neoprávněné otevření zařízení ruší veškeré nároky na záruku.

Výrobce - Smart Respiratory Products Ltd. - si vyhrazuje právo produkt vyměnit nebo provést jakékoli změny, které považuje za nezbytné.

Uchovejte originální obal! Pokud máte s produktem problém, použijte originální obal k odeslání zpět místnímu distributorovi:

Smart Respiratory Products Ltd. 33 Riding House Street
London W1W 7DZ Velká Británie Tel: +44 (0)203 769 22 04
Email: info@smartpeakflow.com Website: www.smartpeakflow.com

Výrobce nenese odpovědnost za škody způsobené uživateli, který nedodrží pokyny obsažené v této příručce.

PROHLÁŠENÍ O SHODĚ

Výrobce: Smart Respiratory Products Ltd.

Sídlo: 33 Riding House Street, London, W1W 7DZ United Kingdom

Popis produktu: Vrcholový výdechový průtokoměr se softwarovou aplikací

Jméno výrobku: Smart Peak Flow
Je v souladu s ustanoveními uplatňované směrnice 93/42 / EHS o zdravotnických prostředcích (ve znění směrnice Evropského parlamentu 2007/47 / ES), jako zdravotnického prostředku třídy II.a.

Registrační číslo ES certifikátu: 144797-18-11-08

Uplatňují se následující harmonizované normy:

EN 60601-1:2015;
EN 60601-1-2:2015;
EN 60601-1-6:2010;
IEC 62366-1:2015;
EN ISO 10993-1:2018;
EN ISO 23747:2015;
EN 62304:2006;
EN ISO 13485:2016;
EN ISO 14971:2013

Jméno "Notified Body": CE CERTISO Kft
Adresa: Gyár u. 2, 2040 Budaörs, Maďarsko
Notified Body Number: NB2409
Certifikát systému řízení kvality
Registrační číslo: 14796-18-11-08
Vydáno: 08 November 2018
Platné do: 07 November 2021


Thomas Antalffy
Managing Director