

Samodiagnostický test na detekci C-reaktivního proteinu z plné krve

VŠEOBECNÉ INFORMACE

C-reaktivní protein (CRP) je nespecifický marker, většinou produkovaný játry, používaný k diagnóze bakteriálního infekčního onemocnění a zánětu.

CRP je velmi citlivým a rychlým indikátorem, proto je využíván při rozhodování o antibiotické léčbě.

V závislosti na koncentraci CRP se v testu objeví různé čárky umožňující semikvantitativní interpretaci výsledku.

U zdravého člověka je koncentrace CRP nižší než 8 mg/l, zatímco koncentrace vyšší než 100 mg/l ukazují na závažnou infekci nebo zánětlivý proces. Střední hodnoty mezi 8 a 100 mg/l provázejí více či méně závažné virové nebo bakteriální infekce, které mohou být snadno zvládnuty vhodnou, lékařem předepsanou, léčbou.

OBSAH BALENÍ

Balení obsahuje materiál potřebný k provedení testu:

- 1 **zatavený hliníkový sáček obsahující:**
1 testovací kazetu, 1 sáček s vysoušedlem, 1 plastovou pipetu.
- 1 lahvička s kapátkem obsahující 3 ml rozpouštědla.
- 1 sterilní lanceta na odběr krve.
- 1 ks dezinfekční vlhčený ubrousek s alkoholem.
- 1 návod na použití.

UPOZORNĚNÍ: Ochranný sáček otevřete až před provedením testu. Sáček s vysoušedlem není určen k použití, neotevírejte jej.



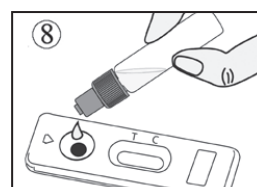
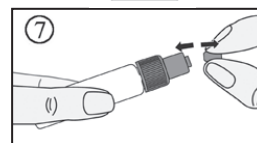
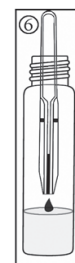
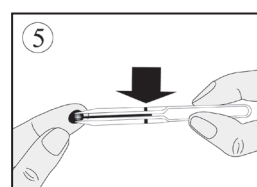
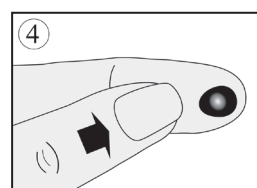
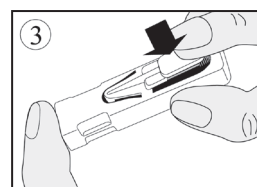
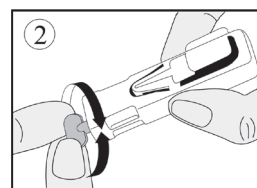
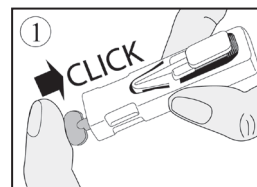
Nedodávaný potřebný materiál: savá bavlna a 70 % alkohol.

NÁVOD K POUŽITÍ

1. Tento test je určen výhradně pro in vitro diagnostické použití. Pouze k vnějšímu použití. NEPOLYKEJTE.
2. **Před provedením testu si pozorně přečtete pokyny. Test je možné vyhodnotit pouze při pečlivém dodržení pokynů k použití. Pečlivě dodržujte množství krve, počet kapek a dobu potřebnou k vyhodnocení.**
3. Test uchovávejte při teplotě +4°C - +30°C. Nezmrazujte.
4. Nepoužívejte test po uplynutí data použitelnosti uvedeného na obalu a ochranném sáčku. Nepoužívejte, pokud je ochranný sáček poškozený.
5. Test CRP nepoužívejte opakovaně.
6. **Uchovávejte mimo dosah dětí.**
7. Po použití můžete všechny části zlikvidovat v domácím odpadu.

POSTUP

1. Umyjte si ruce mýdlem a opláchněte je čistou vodou.
2. Roztrhněte ochranný sáček (v zářezu) a vyjměte z něj pouze kazetu a pipetu. Malý sáček s vysoušedlem vyhodte.
3. Odšroubujte lahvičku s kapátkem s rozpouštědlem.
4. Zatlačte malý oranžový kolík úplně dovnitř lancety, dokud neuslyšíte klapnutí, které signalizuje aktivaci pomůcky. (Obr. 1)
5. Odstraňte oranžový kolík otočením doleva nebo doprava. (Obr. 2)
6. Vyčistěte si břicho ukazováčkem nebo prostředníčkem alkoholovým ubrouskem. Promasírujte konec prstu, aby se břicho prstu prokrvilo.
7. **Pevně zatlačte konec lancety na prst** očištěný alkoholem, aby došlo k dobrému kontaktu. Zatlačte na spouštěcí tlačítko. (Obr. 3)
8. Hrot jehly se po píchnutí automaticky a bezpečně vtáhne zpět.
9. Promasírujte si konec propíchnutého prstu, abyste získali kapku krve. (Obr. 4)
10. Přiložte pipetu bez stlačování balonku ke kapce krve. (Obr. 5) Krev se natáhne do pipety až po vyznačenou čárku díky vztlakovosti. Pokud krev nedosáhla až k čáře, prst si můžete znovu promasírovat, dokud nebude vzorku dostatek. Pokud je to možné, zabraňte vzniku bublinek.
11. Nakapejte vzorek stlačením balonku na pipetě do otevřené lahvičky s kapátkem podle obrázku. (Obr. 6) Stiskněte balónek 2x až 3x, abyste veškerou krev přenesli do rozpouštědla. Potom vraťte šroubovací uzávěr na lahvičku a dobře obsah promíchejte.
12. Odlomte špičku kapátka na lahvičce se vzorkem krve (Obr. 7) a nakapejte 4 kapky zředěného vzorku do testovacího okénka na kazetě. (Obr. 8)
13. Po uplynutí 5 minut test vyhodnoťte. **Nevyhodnocujte po uplynutí doby delší než 10 minut.**



VYHODNOCENÍ VÝSLEDKU

Výsledek je vyhodnocován podle intenzity barvy 3 čárek, které se mohou objevit v okénku.

1. CRP hladina je nižší než 8 mg/l



Objeví se pouze 2 čárky (žádná čárka pod značkou T (test)). Tento výsledek neprokazuje žádnou infekci nebo zánět.

2. CRP hladina mezi 8 a 40 mg/l



Objeví se 3 čárky, ale intenzita čárky pod značkou T je slabší než intenzita 2 dalších čárek. Tento výsledek ukazuje na vyvíjející se virovou infekci. **Musíte navštívit svého lékaře.**

3. CRP hladina mezi 40 a 100 mg/l



Objeví se 3 čárky a jejich intenzita je víceméně stejná. Tento výsledek ukazuje na vyvíjející se virovou nebo bakteriální infekci. **Musíte navštívit svého lékaře.**

4. CRP hladina nad 100 mg/l



Objeví se 3 čárky, ale intenzita pod značkou T a C je silnější než u čárky prostřední. **V případě velmi vysoké koncentrace CRP může dokonce prostřední čárka zmizet.**

Tento výsledek ukazuje na vyvíjející se závažnou bakteriální infekci. Musíte okamžitě navštívit lékaře.

5. Neplatný výsledek

Pokud se neobjeví čárka pod značkou C (kontrola), **není možné test vyhodnotit, výsledek je neplatný**, a to i pokud je čárka pod značkou T (test) viditelná a/nebo se objeví čárka prostřední. V tomto případě je doporučeno test CRP opakovat.

OTÁZKY A ODPOVĚDI

Jak test CRP funguje?

Pokud je ve vzorku přítomný CRP, interaguje s CRP protilátkami a také s CRP antigenem obsaženým v testu. Tak vzniknou různé čárky různé intenzity umožňující semikvantitativní změření koncentrace CRP ve vzorku krve.

Kdy je možné test provést?

CRP test má být použit v případě příznaků akutní infekce jako je zvýšená teplota, horečka, bolest hlavy nebo slabost. Test může být proveden kdykoli během dne.

Může být výsledek testu nesprávný?

Výsledky jsou přesné, pokud pečlivě dodržíte pokyny. Výsledek testu CRP ale může být nesprávný, pokud test před použitím navlhne nebo množství zředěné krve v testovacím vzorku nebylo dostatečné. Plastová pipeta přiložená v krabičce zajišťuje, aby objem odebrané krve a ředění v lahvičce s kapátkem byly správné.

Jak test vyhodnotit, pokud je barva a intenzita čárek odlišná?

Intenzita barvy čárek je pro vyhodnocení výsledku testu důležitá. Řiďte se obrázky a pokyny v odstavci "Vyhodnocení výsledku".

Co znamená čárka, která se objeví pod značkou C (kontrola)?

Pokud se tato čárka objeví, znamená to, že test byl proveden správně.

Pokud vyhodnotím výsledek po více než 10 minutách, bude výsledek spolehlivý?

Ne. Výsledek je třeba vyhodnotit do 10 minut. Výsledek je spolehlivý do 10 minut, ale lépe je jej hodnotit 5 minut po nakapání vzorku.

Co mám dělat, pokud je výsledek pozitivní?

Pokud je výsledek pozitivní, hladina CRP je po vyhodnocení výsledku vyšší než 8 mg/l, informujte co nejdříve svého lékaře, jelikož by měla být rychle zahájena antibiotická léčba.

Co mám dělat, pokud je výsledek negativní?

Pokud je výsledek negativní, hladina CRP je nižší než 8 mg/l, to znamená, že se v těle nevyvíjí žádná bakteriální ani virová infekce. Při přetrvávajících potížích ale navštivte lékaře.

Jaká je přesnost testu CRP?

CRP test je přesný a v praxi jej zdravotničtí pracovníci používají už více než 10 let (nemocnice, laboratoře...). Hodnotící zprávy poukazují na celkovou shodu s referenčními metodami minimálně v 98 %. Ačkoli je tento test spolehlivý, mohou být získány i výsledky falešně pozitivní nebo negativní.

Výrobce: **VEDA . LAB ...**

Rue de l'Expansion - ZAT du Londeau - Cerisé
BP 181 - 61006 ALENCON Cedex (Francie)

Sterilní lanceta:



Owen Mumford Ltd, Brook Hill, Woodstock, Oxfordshire OX20 1TU (UK)

Význam symbolů uvedených na obalu:

	Před použitím si přečtěte si návod na použití	IVD	In vitro diagnostická zdravotnická pomůcka		Nepoužívejte opakovaně
	Uchovávejte při teplotě +4°C - +30°C	LOT	Kód šarže		Doba použitelnosti
	Výrobce				

CRP-Screen® Ref. 34084
Revizia text: 10/2016.Cz

DISTRIBUTOR:
VITAMIN STATION SLOVAKIA, s.r.o.
Hontianska 4, 936 01 Šahy



www.vitaminstation.sk