

FERRI-Check®

Samodiagnostický test na detekci nedostatku železa z plné krve

VŠEOBECNÉ INFORMACE

Chudokrevnost (anémie) způsobená ztrátou železa se často vyskytuje u dětí a žen všech věkových kategorií, především ale u menstrujících žen (nejméně 20 % z nich trpí nedostatkem železa). Mezi hlavní příznaky, které se objevují postupně a velmi těžko se diagnostikují, patří bledost, pocit únavy, bolesti hlavy, bušení srdce nebo dušnost během cvičení. Je důležité zjistit, zda množství přítomného železa je pro potřeby těla dostatečné.

Při nedostatku železa krev neobsahuje dostatek červených krvinek. Jsou nízké hladiny hemoglobinu, hlavního proteinu podílejícího se na transportu kyslíku do celého těla. Železo je důležitou složkou hemoglobinu. Ztráta železa, ke které může dojít během těhotenství, v období růstu, při jeho nedostatečném příjmu (špatným stravováním), nedostatečným vstřebáváním nebo ztrátou krve (menstruační cykly, neobvyklé krvácení, vředy, atd.), může mít obrovský vliv na zdraví.

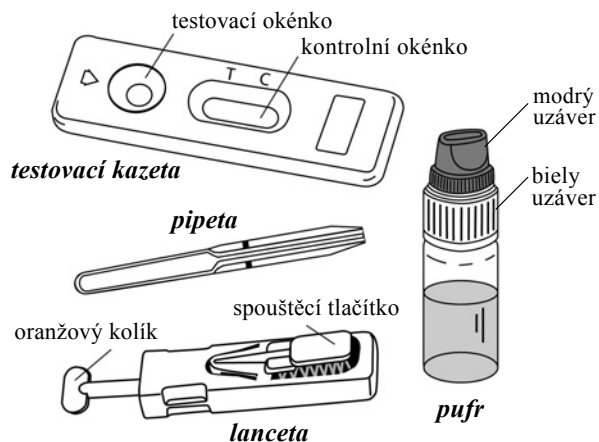
Test Železo je samodiagnostický rychlotest pro stanovení hladiny feritinu (protein umožňující skladování železa v buňkách) ze vzorku plné krve získané píchnutím do prstu. Použitím testu Železo je možné zjistit potenciální nedostatek železa v krvi.

OBSAH BALENÍ

Balení obsahuje materiál potřebný k provedení testu:

- 1 ks zalepený hliníkový sáček, obsahující:
 - 1 testovací kazetu, 1 plastovou pipetu a 1 sáček s vysoušedlem
- 1 ks sterilní lanceta na odběr krve
- 1 ks ampulka s 1 ml pufru
- 1 ks dezinfekční vlhčený ubrousek s alkoholem
- 1 ks návod na použití

UPOZORNĚNÍ: Ochranný sáček otevřete až před provedením testu. Sáček s vysoušedlem není určen k použití, neotevírejte jej.



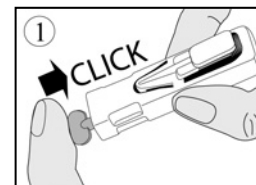
NÁVOD NA POUŽITÍ

1. Tento test je určený výhradně pro in vitro diagnostické použití. NEPOLYKEJTE.
2. Před provedením testu si pozorně přečtete pokyny. Test je možné vyhodnotit pouze při pečlivém dodržení pokynů k použití. Pečlivě dodržujte množství krve, pufru a dobu potřebnou k vyhodnocení.
3. Test uchovávejte při teplotě +4°C - +30°C. Nezmrazujte.
4. Nepoužívejte test po uplynutí data použitelnosti uvedeného na obalu a ochranném sáčku, anebo pokud je tento sáček poškozený.
5. Test je určený na jednorázové použití, nepoužívejte opakovaně.
6. Uchovávejte mimo dosah dětí.
7. Po použití můžete všechny části zlikvidovat v domácím odpadu.

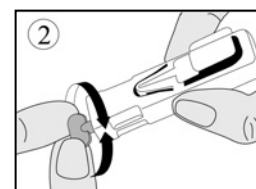
POSTUP

1. Umyjte si ruce mýdlem a opláchněte je čistou vodou.
2. Roztrhněte ochranný sáček (v zářezu), vyjměte z něj pouze kazetu a pipetu.

3. Zatlačte malý oranžový kolík úplně dovnitř lancety, dokud neuslyšíte klapnutí, které signalizuje aktivaci pomůcky. (Obr. 1)

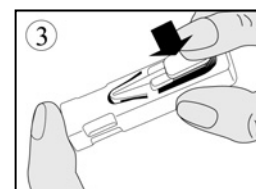


4. Odstraňte oranžový kolík otočením doleva nebo doprava. (Obr. 2)

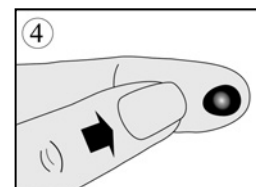


5. Vyčistěte si bříško ukazováčku nebo prostředníčku alkoholovým ubrouskem. Promasírujte konec prstu nahoru a dolů, aby se bříško prstu prokrvilo.

6. Pevně zatlačte konec lancety na prst očištěný alkoholem, aby došlo k dobrému kontaktu. Zatlačte na spouštěcí tlačítko. (Obr. 3)

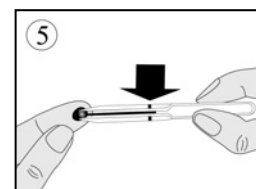


7. Hrot jehly se po píchnutí automaticky a bezpečně vtáhne zpět.

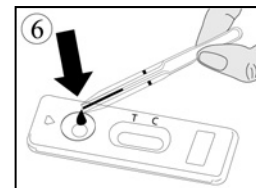


8. Promasírujte si konec propíchnutého prstu, abyste získali kapku krve. (Obr. 4)

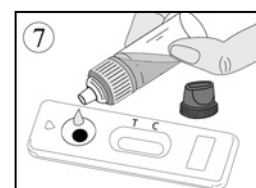
9. Přiložte pipetu bez stlačování balonku ke kapce krve. Krev se natáhne do pipety až po vyznačenou čárku díky vztlakovosti. Pokud krev nedosáhla až k čáře, prst si můžete znovu promasírovat, dokud nebude vzorku dostatek. Pokud je to možné, zabraňte vzniku bublinek. (Obr. 5)



10. Nakapejte vzorek stlačením balonku na pipetě do testovacího okénka na kazetě podle obrázku. (Obr. 6)



11. Počkejte, až se krev absorbuje z testovacího okénka a nakapejte 4-5 kapek z ampulky s pufrům. (Obr. 7)



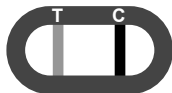
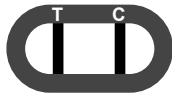
12. Po uplynutí 10 minut test vyhodnoťte. Nevyhodnocujte po uplynutí doby delší než 15 minut.

VYHODNOCENÍ VÝSLEDKU

Intenzita barvy čárky nemá žádný význam pro vyhodnocení výsledku.

1. Negativní výsledek

V kontrolním okénku se pod značkami T (test) a C (kontrola) objeví dvě čárky. Intenzita T čárky může být slabší než intenzita čárky C. Tento výsledek znamená, že koncentrace feritinu v testovaném vzorku krve je v normě a chudokrevnost není pravděpodobná.



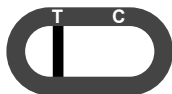
2. Pozitivní výsledek

V kontrolním okénku se objeví pouze jedna čárka pod značkou C. Tento výsledek znamená, že koncentrace feritinu v krvi je velmi nízká. Rezervy nejsou dostatečné. Můžete být chudokrevní, navštivte lékaře.



3. Neplatný výsledek

V kontrolním okénku se neobjeví žádná čárka nebo je zbarvená pouze čárka pod značkou T (test) bez čárky v okénku C (kontrola). V tomto případě není možné test vyhodnotit, výsledek je neplatný a doporučujeme Vám celé testování zopakovat s novým testem a čerstvým vzorkem krve.



OTÁZKY A ODPOVĚDI

- Jak funguje tento test?

Feritin je protein a primární forma železa uložená uvnitř buněk. Pozitivní výsledek znamená, že koncentrace feritinu v krvi je nižší než 20 ng/ml, to signalizuje pravděpodobný nedostatek železa.

- Kdy je možné test provést?

Doporučujeme test provádět při výskytu příznaků jako je bledost, pocit únavy, bolesti hlavy, bušení srdce nebo dušnost během cvičení, především v těhotenství nebo při silné menstruaci.

Test se může provést kdykoli během dne, ale neměl by být prováděn během onemocnění, akutního zánětu, při poškození sleziny nebo jater. V těchto případech by výsledky mohly být pozitivní, i pokud chudokrevností netrpíte.

- Může být výsledek testu nesprávný?

Výsledky jsou přesné, pokud pečlivě dodržujete pokyny. Výsledek ale může být nesprávný, pokud test před použitím navlhne nebo množství krve v testovacím vzorku nebylo dostatečné. Plastová pipeta přiložená v krabičce umožňuje kontrolu, zda je objem odebrané krve správný.

- Jak test vyhodnotit, pokud je barva a intenzita čárek odlišná?

Barva a intenzita čárek nemá žádný význam pro vyhodnocení výsledku. Čárky mají být pouze podobné a jasně viditelné. Test se považuje za pozitivní bez ohledu na to, jaká je intenzita barvy čárky testu.

- Co znamená čárka, která se objeví pod značkou C (kontrola)?

Pokud se tato čárka objeví, znamená to, že test byl proveden správně.

- Pokud vyhodnotím výsledek po více než 15 minutách, bude výsledek spolehlivý?

Ne. Výsledek je třeba vyhodnotit 10 minut po přidání pufru. Výsledek je spolehlivý do 15 minut.

- Co mám dělat, pokud je výsledek pozitivní?

Pokud je výsledek pozitivní a hladina feritinu v krvi je nižší než norma (20 ng/ml), musíte se poradit s lékařem, kterému ukážete tento výsledek. Lékař rozhodne o nutnosti dalšího vyšetření.

- Co mám dělat, pokud je výsledek negativní?

Pokud je výsledek negativní, hladina feritinu v krvi má normální hodnotu nad 20 ng/ml. Pokud však příznaky přetrvávají, doporučujeme Vám konzultovat lékaře.

- Jaká je přesnost testu?

Tento test je velmi přesný a v praxi jej zdravotničtí pracovníci (nemocnice, laboratoře...) používají už více než 10 let. Hodnotící zprávy poukazují na celkovou shodu s referenčními metodami minimálně v 98 %.

Výrobce: **VEDA . LAB ...**

Rue de l' Expansion-ZAT du Londeau-Cerisé
BP 181 – 61006 ALENCON Cedex (Francie)

Sterilní lanceta:

STERILE R



Owen Mumford Ltd, Brook Hill, Woodstock, Oxfordshire OX20 1TU (UK)

Význam symbolů uvedených na obalu:

	Před použitím si přečtěte si návod na použití	IVD	In vitro diagnostická zdravotnická pomůcka		Nepoužívejte opakovaně
	Uchovávejte při teplotě +4°C – +30°C	LOT	Kód šarže		Doba použitelnosti
	Výrobce				

FERRI-Check® Ref. 25084
MD-250015 m6 c cz
Revize textu: 03/2016

DISTRIBUTOR:
VITAMIN STATION SLOVAKIA, s.r.o.
Hontianska 4, 936 01 Šahy



www.vitaminstation.sk