

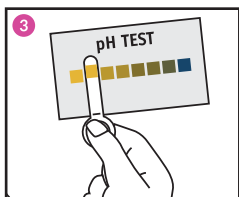
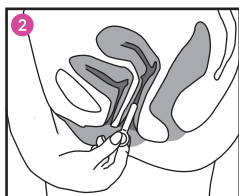
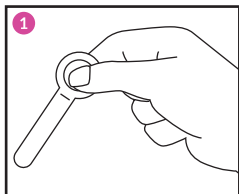
Test na infekcje intymne pH TEST

2
testy

Jednorazowy domowy test do badania pH pochwy
Wyrób medyczny do samokontroli

CO TO JEST TEST NA INFЕКCJE INTYMNE pH TEST?

Test na infekcje intymne pH TEST jest przeznaczony do samodzielnego określania poziomu pH pochwy. Dzięki Testowi na infekcje intymne pH TEST możesz sprawdzić, czy poziom pH pochwy mieści się w normie i czy nie jesteś narażona na infekcje okolic intymnych. Poziom pH informuje o tym, czy środowisko pochwy jest zasadowe czy kwaśne. Fizjologiczny poziom pH w pochwie jest kwaśny i waha się w między 3,8 a 4,4. Kwaśny odczyn zabezpiecza środowisko pochwy przed rozwojem drobnoustrojów i powstawaniem infekcji. Test ma formę aplikatora, który umieszcza się na 10 sekund w pochwie. Pod wpływem wydzieliny pochwy, powierzchnia testowa na aplikatorze zmienia barwę, którą następnie porównuje się ze skalą barwną na foliowym opakowaniu.



WYKONANIE TESTU

ETAP 1: WYKONANIE BADANIA

1. Umyj ręce przed przeprowadzeniem testu.

2. Wyjmij aplikator z foliowej kopertki.

Zachowaj kopertkę do odczytu wyniku testu.

3. Trzymaj aplikator za uchwyt między kciukiem a palcem wskazującym, tak jak zostało to pokazane na rysunku 1.

UWAGA: Palec wskazujący powinien znajdować się zawsze po stronie aplikatora z powierzchnią pomiarową.

4. Usiądź na muszli sedesowej z kolanami szeroko rozstawionymi lub stań w lekkim rozkroku.

5. Wolną ręką delikatnie rozszerz ujście pochwy, ostrożnie rozsuwając wargi sromowe.

6. Wprowadź aplikator do pochwy na głębokość ok. 2,5 cm (ale nie głębiej niż do okrągłego uchwyty), przyciskając polem testowym w kierunku odbytu przez 10 sekund (patrz rysunek 2).

7. Następnie ostrożnie wyjmij aplikator z pochwy.

ETAP 2: ODCZYTANIE I OCENA WYNIKU TESTU

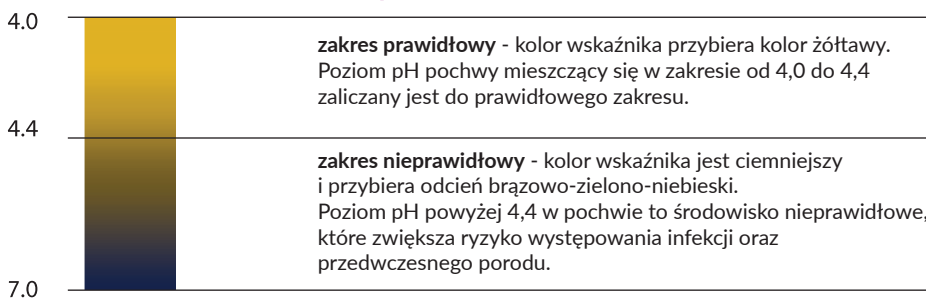
1. Odczytaj wynik testu natychmiast po wyjęciu aplikatora z pochwy.

2. Porównaj barwę, która wystąpiła na powierzchni testowej pH ze skalą barwną umieszczoną na foliowym opakowaniu, tak jak to zostało pokazane na rysunku 3.

3. Twój wynik to wartość pH przy barwie najbardziej zbliżonej do tej na pasku testowym.

WAŻNE: Jeśli po przeprowadzeniu testu powierzchnia pomiarowa pH nie wykazuje jednolitego koloru, to oznacza to, że test został przeprowadzony nieprawidłowo. Możliwą przyczyną jest niedostateczne nawilżenie przez wydzielinę pochwy. W takim przypadku można poprawić nawilżenie z użyciem tego samego aplikatora.

Skala pH



Zobacz jak wykonać test
oraz interpretować wyniki na:
[www.youtube.com
/domowelaboratorium](http://www.youtube.com/domowelaboratorium)

PYTANIA I ODPOWIEDZI

Jaki jest prawidłowy poziom pH w pochwie?

Prawidłowy poziom pH pochwy mieści się w przedziale między 4,0 a 4,4.

Poziom powyżej 4,4 może prowadzić do dolegliwości i różnego rodzaju infekcji.

Jakie mogą być objawy infekcji pochwy?

- » świąd w okolicach pochwy
- » zaczerwienienie pochwy i sromu
- » upławy o charakterystycznym wyglądem
- » specyficzny rybi zapach
- » bolesność i pieczenie sromu
- » ból podczas stosunku

Kiedy zastosować pH TEST?

- » gdy w okolicach pochwy wystąpią objawy: pieczenie, swędzenie, specyficzny rybi zapach, wydzielina
- » w trakcie stosowania hormonalnej terapii zastępczej w okresie okołomenopauzalnym
- » po antybiotykoterapii
- » podczas ciąży
- » w razie podejrzenia zmiany składu flory bakteryjnej pochwy
- » jako prewencyjne badanie kontrolne
- » w przypadku tendencji do przedwczesnych porodów
- » po kontakcie seksualnym z nowym partnerem
- » przed i po zabiegach chirurgicznych pochwy

Co zrobić, jeśli poziom pH odbiega od normy?

Jeśli jednorazowo poziom pH nie mieści się w normie, nie ma powodu do niepokoju. Wiele czynników może czasowo zmienić poziom pH pochwy i nie musi to świadczyć o obecności choroby (patrz „Co może wpłynąć na zmianę pH w pochwie?”) W takim przypadku badanie należy powtórzyć kilka godzin później lub następnego dnia. Jeśli nadal poziom pH nie będzie mieścić się w normie i będą mu towarzyszyć niżej wymienione objawy, powinnaś bezwzględnie skonsultować się z lekarzem.

Niepokojące objawy:

- » swędzenie lub pieczenie pochwy
- » nadmierna ilość wydzieliny
- » nieprzyjemny rybi zapach
- » podejrzenie uwalniania się płynu owodniowego
- » uczucie pieczenia podczas oddawania moczu
- » krwawienie (uwzględniając także plamienia)
- » objawy zbliżone do menstruacji
- » gorączka

ZAWARTOŚĆ OPAKOWANIA

Opakowanie zawiera 2 sztuki testów służących do pomiaru pH pochwy oraz instrukcję wykonania badania.

ZASADA DZIAŁANIA TESTU

Test na infekcje intymne pH TEST jest dopochwowym aplikatorem o długości ok. 8 cm, z wbudowanym paskiem pomiarowym (wskaźnik pH f. Merck, pH 4,0-7,0, non-blood, 1.09542.0001). Aplikator dopochwowy składa się z okrągłego uchwytu oraz szpatułki testowej o długości ok. 5 cm. Na jednej stronie szpatułki testowej znajduje się okienko, w którym umieszczony jest pasek do pomiaru pH. Okrągły uchwyt umożliwia bezpieczne trzymanie aplikatora dopochwowego, który jest wprowadzany do pochwy na głębokość ok. 2,5 cm, gdzie następnie obszar pomiaru pH powinien być delikatnie przyciśnięty do tylnej ściany pochwy w celu zwilżenia go przez wydzielinę. Następnie aplikator zostaje usunięty z pochwy i poziom pH może być odczytany.







WAŻNE UWAGI

1. Stosuj każdy test (aplikator) tylko jednokrotnie.
2. Test na infekcje intymne pH TEST umożliwia określenie poziomu pH pochwy. Nie wykazuje występowania zakażenia.
3. Nie przeprowadzaj testu po wygaśnięciu jego daty ważności (data na opakowaniu).
4. Zastosowanie aplikatora w niewłaściwy sposób może spowodować rozerwanie błony dziewiczej u kobiet, które nie rozpoczęły życia seksualnego. Podobnie jak w przypadku używania tamponu.

Data ostatniej weryfikacji ułotki: 12.12.2017

Wersja 3AT

OBJAŚNIENIE SYMBOLI

	Przed wykonaniem badania zapoznać się dokładnie z instrukcją		Tylko do diagnostyki in vitro
	Do jednorazowego użycia		Przechowywać w temperaturze 2-30°C
	Numer serii		Data ważności

Czy przestrzegając odpowiedniej higieny jestem narażona na infekcje pochwy?

Infekcje pochwy bardzo często występują niezależnie od dbania o higienę intymną. Mogą mieć na to wpływ:

- » wzrost częstości stosunków
- » większa liczba partnerów
- » stosowanie terapii hormonalnej
- » stan psychiczny (stres)
- » stosowanie antybiotyków
- » dieta bogata w cukier oraz nabiał (szczególnie mleko i lody, ze względu na wysoki poziom zawartej w nich laktozy)

Czy będąc w ciąży mogę wykonać badanie Testem na infekcje intymne pH TEST?

Tak. Regularne, samodzielne sprawdzanie poziomu pH pochwy w ciąży może zmniejszyć ryzyko wystąpienia zakażenia pochwy, do których w tym okresie dochodzi bardzo często. Wiąże się to z osłabieniem układu immunologicznego oraz z przekrwieniem śluzówki pochwy. Bakteryjne zakażenie pochwy jest diagnozowane u około 15 - 20% wszystkich kobiet w ciąży. Zwiększa to ryzyko wystąpienia:

- » przedwczesnego porodu
- » zapalenia błon płodowych
- » przedwczesnego pęknięcia błon płodowych
- » gorączki podczas porodu
- » zakażenia błony śluzowej macicy po porodzie
- » bakteryjnego zakażenia płodu

Co może wpłynąć na zmianę pH w pochwie?

Określone warunki mogą tymczasowo zmienić wartość pH pochwy, co może spowodować uzyskanie fałszywych wyników. Z tego powodu na 12 godzin przed badaniem unikaj aktywności seksualnej oraz stosowania leków dopochwowych. Nie przemywaj ani nie przepłukuj pod natryskiem okolic pochwowych na krótko przed badaniem.

Również moczu może spowodować otrzymanie nieprawdziwego wyniku testu, dlatego badanie należy wykonać co najmniej 15 minut po oddaniu moczu.

Aby wynik testu był wiarygodny, powinien być wykonany dopiero po 3-4 dniach od zakończenia miesiączki.



Wytwórca:

Hydrex Diagnostics Sp. z o.o. Sp. k.

ul. T. Zana 4

04-313 Warszawa

www.hydrex.pl

 **INFOLINIA**
801 000 977

 **domowe**
laboratorium
OD 1987 ROKU

 1434